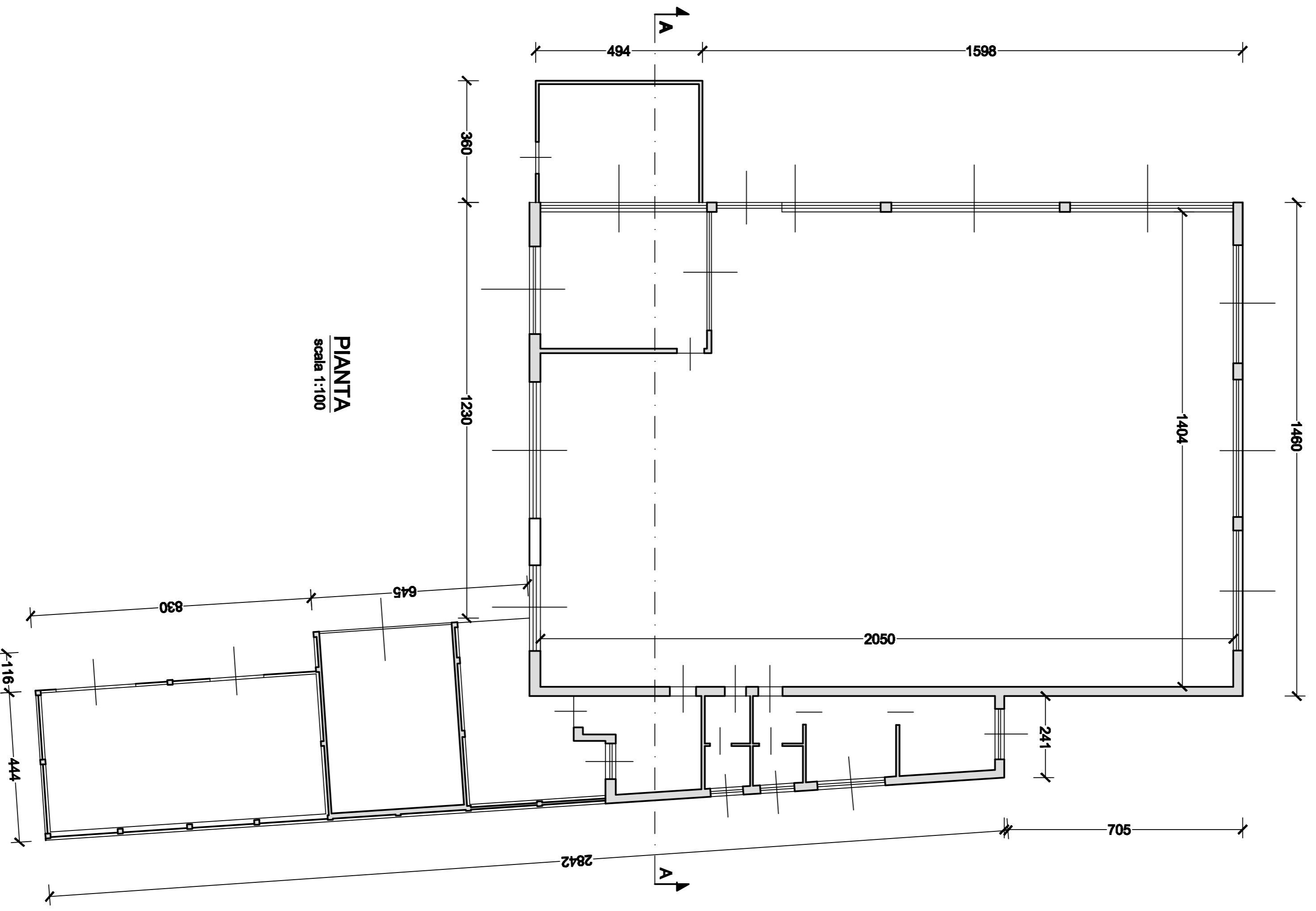


**SEZIONE A-A**  
scala 1:100



**PIANTA**  
scala 1:100

<b>Dott. Arch. Livio Bordini</b> Collaboratore: Dott. Arch. Giovanni Rossi Dott. Gian Luigi P.L. Andrea Anselmi Dott. Gian Luigi P.L. Andrea Anselmi tel. 051/274741 - fax 051/274742 - <a href="mailto:www.bordini.it">www.bordini.it</a> e. bordini@bordini.it		<b>PROGETTO</b> <b>AREA DI TRASFORMAZIONE</b> <b>RESIDENZIALE TRI -</b> <b>QUINZANO S. PIETRO</b>
<b>TITOLO</b> Pianta e sezione edificio da demolire	<b>SCALA</b> 1:100	<b>DATA</b> Marzo 2014
<b>AGGIORNAMENTI</b>	<b>IMPIESA</b>	<b>TAVOLA</b> <b>2</b>
Progettazione del Triennio Zerilli Paderna Zerilli Lucchini Zerilli Sabbino Zerilli Tichauer		

Tutti i disegni sono di proprietà esclusiva. Qualsiasi utilizzo o riproduzione, integrale o parziale, deve essere autorizzato dall'Autore.